



«Образовательный выбор»

(собрание родителей обучающихся 9 классов)

2026



Образовательные программы 10-11 классов



Предпрофессиональные классы в московской школе

- ☐ Инженерный класс
- ☐ ИТ - класс
- ☐ Медицинский класс
- ☐ Медиакласс
- ☐ Психолого-педагогический класс
- ☐ Предпринимательский класс

Прием обучающихся осуществляется в соответствии с Приказом Департамента образования и науки города Москвы от 27.08.2025 № Пр-836 «Об утверждении стандартов проектов предпрофессионального образования в государственных образовательных организациях, подведомственных Департаменту образования и науки города Москвы», совместным приказом Департаменту образования и науки города Москвы и Департамента здравоохранения от 13.10.2025 № Пр-1000/1052 «Медицинский класс в московской школе».



Профильные классы в московской школе

- ☐ Технологический профиль
- ☐ Естественно-научный профиль
- ☐ Гуманитарный профиль
- ☐ Социально-экономический профиль
- ☐ Универсальный профиль

Прием обучающихся осуществляется в соответствии с локальным актом ГБОУ Школа № 1793 «Правила приема обучающихся на обучение по образовательной программе среднего общего образования в Государственное бюджетное общеобразовательное учреждение города Москвы «Школа № 1793 имени Героя Советского Союза А. К. Новикова»



Профильное обучение

- технологический
- гуманитарный
- естественно-научный
- социально-экономический
- универсальный



ИЗУЧЕНИЕ

не менее

13 учебных предметов:

- «Русский язык»
- «Литература»
- «Иностранный язык»
- «Математика»
- «Информатика»
- «История»
- «Обществознание»
- «География»
- «Физика»
- «Химия»
- «Биология»
- «Физическая культура»
- «Основы безопасности и защиты Родины»

+ индивидуальный проект

обязательно

не менее **2** учебных предметов

- **на углублённом уровне**

из соответствующей профилю обучения предметной области и (или) смежной с ней предметной области

*в учебный план может быть включено изучение 3 и более учебных предметов на углубленном уровне

спецкурсы, курсы внеурочной деятельности

- в соответствии с профилем обучения **по выбору**

Предпрофессиональное обучение



Обучение по программам предпрофессионального образования даёт возможность:



углубленно изучить профильные предметы, чтобы качественно сдать экзамены и поступить в выбранный вуз;



освоить первую профессию на базе колледжа, не отрываясь от учёбы в школе;



получить первые профессиональные навыки на школьных спецкурсах



провести исследование, разработать проект под руководством преподавателя университета-партнера, параллельно ознакомившись с академической средой;



посетить экскурсии на площадках индустриальных партнеров, погрузиться в рабочие процессы и встретиться с ведущими специалистами отрасли;



посетить разнообразные лекции, мастер-классы, конференции и встречи с работодателями, чтобы повысить свой образовательный потенциал и уровень профессиональной культуры.



Планируемые к открытию в 2026-2027 учебном году

Профильные классы

- Технологический профиль (25чел)
- Социально-экономический профиль (25 чел)
- Универсальный профиль (25 чел)
- Гуманитарный профиль (25 чел)

Предпрофессиональные классы

- Инженерный класс в московской школе (25 чел)
- Предпринимательский класс в московской школе (25 чел)
- Медицинский класс в московской школе (25 чел)
- Психолого-педагогический класс в московской школе (25 чел)
- Медиакласс в московской школе (25 чел)
- ИТ-класс в московской школе (25 чел)

Особенности приема на обучение по основным образовательным программам среднего общего образования

Локальный акт школы: «Правила приема в ГБОУ Школа № 1793 на обучение по основным общеобразовательным и дополнительным общеобразовательным программам» (Согласовано с УС 14.08.23 Протокол № 44, Утверждено директором ГБОУ Школа № 1793 от 01.09.2023)

«7.1. Прием обучающихся на обучение по образовательной программе среднего общего образования **по профилям** естественно-научному, социально-экономическому, гуманитарному, технологическому, универсальному с углубленным изучением не менее двух учебных предметов осуществляется в соответствии со следующими минимальными требованиями:

7.1.1 наличие у обучающихся среднего балла государственной итоговой аттестации в формате основного государственного экзамена (далее - ОГЭ) по четырём учебным предметам («Русский язык», «Математика», два предмета по выбору обучающегося) **выше 3,5 баллов;**

7.1.2. наличие у обучающихся среднего балла государственной итоговой аттестации в формате государственного выпускного экзамена (далее – ГВЭ) по двум учебным предметам «Русский язык» и «Математика» **выше 3,5 баллов.**

7.2. Порядок приема в классы проектов предпрофессионального образования регламентируется стандартами, утвержденными приказами Департамента образования и науки города Москвы»



ГБОУ Школа № 1793



Классы городских проектов предпрофессионального образования

2026-2027 учебный год



Инженерный
класс



Инженерный класс в московской школе



Инженерный класс в московской школе

ШКОЛА		ВУЗ (МГТУ, ВШЭ, МТУСИ, МЭИ)		КОЛЛЕДЖ	
Углубленное изучение предметов	Час/неделя	Предпрофессиональные каникулы «Инженерные каникулы»	16 ч/год (10 класс)	Обязательное получение профессии	
Математика	8	Проектная и исследовательская деятельность	36 ч/год (10 класс)	«Чертежник-конструктор» 48 часов	
Информатика	3				
Физика	4 (в 10 классе) 5 (в 11 классе)	Предпрофессиональный практикум (подготовка к предпрофессиональному экзамену) 11 класс	14 ч/год (11 класс)	в организациях, на предприятиях	
Предпрофессиональные спецкурсы				Моя профессия — инженер	6 ч/год (10 класс) 4 ч/год (11 класс)
Инженерный практикум	1	МЕРОПРИЯТИЯ, ДАЮЩИХ ДОПОЛНИТЕЛЬНЫЕ БАЛЛЫ К ЕГЭ ПРИ ПОСТУПЛЕНИИ В ВУЗЫ НА ПРОФИЛЬНЫЕ СПЕЦИАЛЬНОСТИ/НАПРАВЛЕНИЯ			
Технологии современного производства	1	Конференция «Инженеры будущего», Московская предпрофессиональная олимпиада, Национальная технологическая олимпиада, чемпионаты профессионального мастерства, Всероссийский конкурс научно- технологических проектов «Большие вызовы», олимпиады I и II уровней вузов партнеров			
Обязательные мероприятия внеурочной деятельности		<u>Условия поступления:</u> результаты прохождения обучающимся государственной итоговой аттестации по образовательным программам основного общего образования в форме основного государственного экзамена по учебным предметам «Математика», «Физика» и/или «Информатика» не ниже «4», при этом средний балл ОГЭ по четырем учебным предметам не ниже 4 баллов * Возможность улучшить результат (не более чем по 1 предмету два раза, по двум разным предметам-по 1 разу, не выбранные ранее для ОГЭ предметы сдавать нельзя)) на базе Государственного автономного образовательного учреждения дополнительного профессионального образования города Москвы «Московский центр качества образования» (далее – МЦКО) (в установленные сроки). Записывает школа по заявлению родителей.			
Робототехника	68 ч/год (10 класс)				
Проектная и исследовательская деятельность	17 ч/год (10 класс)				



Медицинский
класс



Медицинский класс в московской школе



ШКОЛА	
Углубленное изучение предметов	Час/неделя
Математика	5
Биология	4
Химия	4
Предпрофессиональные спецкурсы	
Шаг в медицину. Анатомия и физиология человека. Здоровье человека	2 (10 класс)
Тренинг по отработке практических навыков в рамках программы предпрофессиональной подготовки «Младшая медицинская сестра»	0,5 (10 класс)
Практикумы	3 (11 класс)
Обязательные мероприятия внеурочной деятельности	
Медицинский английский	68 ч/год (10 класс)
Проектная и исследовательская деятельность	17 ч/год (10 класс)

ВУЗ (им. И. М. Сеченова, им. Н.И. Пирогова)	
Предпрофессиональные Каникулы («Медицинские каникулы»)	16 ч/год (10 класс)
Проектная и исследовательская деятельность	36 ч/год (10 класс)
Предпрофессиональный практикум (подготовка к предпрофессиональному экзамену)	14 ч/год (11 класс)
Мероприятия (вариативная часть учебного плана)	
Предпрофессиональные мероприятия «Основы сестринского дела» (колледж)	30ч/год в 11 классе
Курс внеурочной деятельности «Основы сестринского дела» (школа)	17 ч/год в 11 классе

МЕРОПРИЯТИЯ В РАМКАХ ПРОЕКТА
Конференция «Старт в медицину», Всероссийская Сеченовская олимпиада школьников, Пироговская олимпиада для школьников по химии и биологии, чемпионаты профессионального мастерства, Всероссийский конкурс научно-технологических проектов «Большие вызовы»

<p>Условия поступления: результаты прохождения обучающимся государственной итоговой аттестации по образовательным программам основного общего образования в форме основного государственного экзамена по учебным предметам «Математика», «Биология» и/или «Химия» не ниже «4», при этом средний балл ОГЭ по четырем учебным предметам не ниже 4 баллов</p> <p><i>* Возможность улучшить результат (не более чем по 1 предмету два раза, по двум разным предметам-по 1 разу, не выбранные ранее для ОГЭ предметы сдавать нельзя)) на базе Государственного автономного образовательного учреждения дополнительного профессионального образования города Москвы «Московский центр качества образования» (далее – МЦКО) (в установленные сроки). Записывает школа по заявлению родителей.</i></p>
--

КОЛЛЕДЖ (Медицинский колледж)	
Обязательное получение профессии	
«Младшая медицинская сестра»_ 60 часов (10 класс)	
в организациях, на предприятиях	
Городская поликлиника, станция скорой помощи многопрофильный стационар	14 ч/год (экскурсии) (10 класс)
Ознакомительные мероприятия «Моя профессия –врач» 11 класс	9 ч/год (11 класс)



Предпринимательский
класс



Предпринимательский класс в московской школе



Предпринимательский класс в московской школе

ШКОЛА	
Углубленное изучение предметов	Час/неделя
Иностранный язык	5
Математика	8
Обществознание	4
Предпрофессиональные спецкурсы	
Основы предпринимательской деятельности	1
Экономика	1
Практикумы (11 класс)	1
Обязательные мероприятия внеурочной деятельности	
Проектная и исследовательская деятельность	17 ч/год (10 класс)
Лидерство и командообразование	34 ч/год (10 класс)

ВУЗ (НИУ ВШЭ, МГПУ, МПГУ, РЭУ им. Г. В. Плеханова, ГУУ)	
Мероприятие	Час/неделя
Предпрофессиональные каникулы «Школа экономики и предпринимательства»	16 ч/год (10 класс)
Проектная и исследовательская деятельность	36 ч/год (10 класс)
Предпрофессиональный практикум (подготовка к предпрофессиональному экзамену)	14 ч/год (11 класс)

КОЛЛЕДЖ	
Обязательное получение профессии	
«Агент банка» 48 часов	
в организациях, на предприятиях	
Бизнес-тренинги и бизнес-семинары от ведущих предпринимателей	6 ч/год (10 и 11 класс)

МЕРОПРИЯТИЯ, ДАЮЩИХ ДОПОЛНИТЕЛЬНЫЕ БАЛЛЫ К ЕГЭ ПРИ ПОСТУПЛЕНИИ В ВУЗЫ НА ПРОФИЛЬНЫЕ СПЕЦИАЛЬНОСТИ/НАПРАВЛЕНИЯ	
Конференция «Наука для жизни» (направление «Шаг в бизнес»), «Многообразие науки» (секция «Экономика»), Чемпионат предпринимательских идей «Business Skills», бизнес- акселератор MOS.МШУ, олимпиады I и II уровней вузов – партнеров	

Условия поступления: результаты прохождения обучающимся государственной итоговой аттестации по образовательным программам основного общего образования в форме основного государственного экзамена по учебным предметам **«Математика», «Обществознание» и/или «Иностранный язык» не ниже «4», при этом средний балл ОГЭ по четырем учебным предметам не ниже 4 баллов**

** Возможность улучшить результат (не более чем по 1 предмету два раза, по двум разным предметам-по 1 разу, не выбранные ранее для ОГЭ предметы сдавать нельзя)) на базе Государственного автономного образовательного учреждения дополнительного профессионального образования города Москвы «Московский центр качества образования» (далее – МЦКО) (в установленные сроки). Записывает школа по заявлению родителей.*



Психолого-педагогический
класс в московской школе

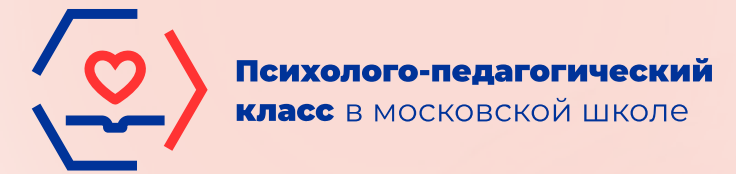
«Психолого-педагогический класс в московской школе»: вклад в повышение качества жизни в городе





**Подготовка востребованных
в мегаполисе специалистов,
улучшающих качество жизни
москвичей**

Профориентация девятиклассников на помогающие профессии / Необходимые городу специалисты



Детский психолог

Знает особенности развития ребенка, помогает детям и подросткам справляться с эмоциональными, поведенческими и когнитивными трудностями. Помогает родителям выстраивать систему воспитания и создавать поддерживающую среду.

Логопед

Занимается диагностикой и коррекцией речевых нарушений. Помогает в постановке звуков, работает с заиканиями, коррекцией письменной речи.

Дефектолог

Оказывает помощь в обучении и социальной адаптации людей с особыми образовательными потребностями, используя специализированные методы коррекционной педагогики.

Психолог-консультант

Оказывает психологическую помощь и помогает поддерживать психологическое благополучие людей, помогает в решении проблем и трудных ситуациях. Проводит индивидуальные и групповые консультации и тренинги.

Психолог-исследователь

С помощью различных методик и экспериментальных методов выявляет закономерности, особенности устройства и механизмы психической деятельности личности, группы и общества.

Бизнес-психолог

Занимается улучшением коммуникации и формированием навыков решения конфликтов, развитием лидерских качеств, мотивацией сотрудников, оценкой и развитием персонала. Работает с компаниями, командами или отдельными сотрудниками.

Клинический психолог

Занимается диагностикой, лечением и профилактикой психических расстройств, пограничных состояний. Работает в основном с отклонениями в психической деятельности и состояниями психического дискомфорта.

Экстремальный психолог

Специалист экстренной психологической помощи, который работает с людьми, пережившими травмирующие события или находящимися в остром кризисном состоянии.

Психолог

Индивидуальная консультация:

- Начинающие психологи: **от 1700 до 3000 ₹** за сессию (50 минут)
- Средний ценовой сегмент: **от 3000 до 5000 ₹** за сессию
- Опытные специалисты: **от 6000 до 10 000 ₹** за сессию
- Семейное консультирование: **от 5000 до 10 000 ₹** за сессию

Диагностика: **от 2500 до 9700 ₹**

Логопед

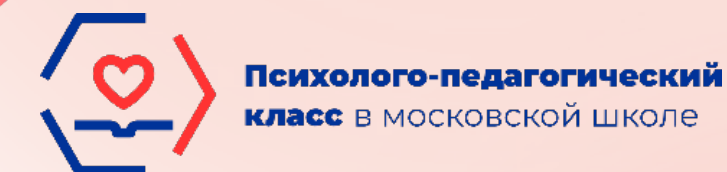
Примерная стоимость занятия с логопедом (45 минут): **от 1500 до 3500 ₹**

Стоимость услуг логопеда для взрослых варьируется **от 1500 до 6000 ₹**
в час

Дефектолог

Стоимость услуг дефектолога — **от 1200 до 7000 ₹** за занятие (45 минут)

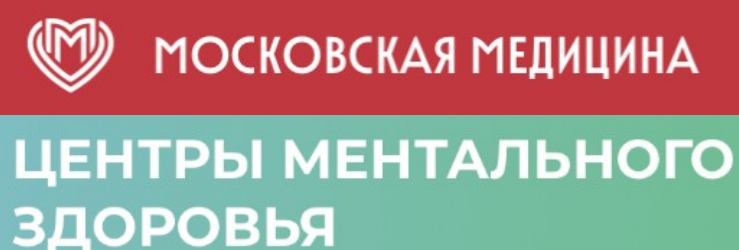
Партнеры проекта «Психолого-педагогический класс в московской школе»



Вузы-партнёры



Площадки проекта

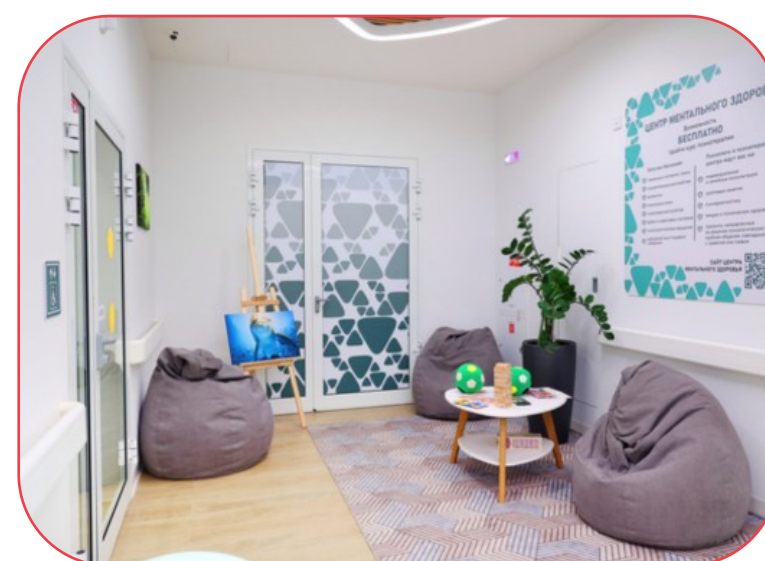


Образовательный маршрут обучающегося. Предпрофессиональная практика

Клиника ранней реабилитации «Три сестры»



Центры ментального здоровья



«Московское долголетие»



- Знакомство с профессиональной инфраструктурой города
- Изучение профессиональной деятельности специалистов

- Формирование востребованных навыков
- Построение карьерной траектории

Условия поступления в класс проекта

Учащиеся поступают в класс
проекта на основании сдачи ОГЭ

1 Русский язык

2 Биология

3 Математика

+ предмет по выбору

- с оценкой не ниже **«4»** по биологии
- со средним баллом не ниже **«4»** по результатам сдачи ОГЭ по **четырем предметам**

* Возможность пройти бесплатную диагностику в формате ОГЭ на базе МЦКО с целью улучшения результатов не более 2-х раз в совокупности по всем предметам



Маршрут ученика психолого-педагогического класса

Школа

- 1 Углубленное изучение профильных предметов
- 2 Обязательные учебные спецкурсы
- 3 Курсы внеурочной деятельности
- 4 Разработка проектов

Вуз

- 1 Предпрофессиональные каникулы
- 2 Образовательно-просветительские мероприятия
- 3 Программы по проектной и исследовательской деятельности
- 4 Предпрофессиональный практикум
(подготовка к предпрофессиональному экзамену)

Предпрофессиональная практика

- 1 Образовательные интенсивы на площадках партнеров проекта
- 2 Знакомство с работой психолога, логопеда и дефектолога в разных сферах
- 3 Участие в тренингах и мастер-классах ведущих представителей профессиональной сферы
- 4 Знакомство с работой специалистов центров ментального здоровья, медицинских организаций, психологических и нейрофизиологических центров, Городского психолого-педагогического центра



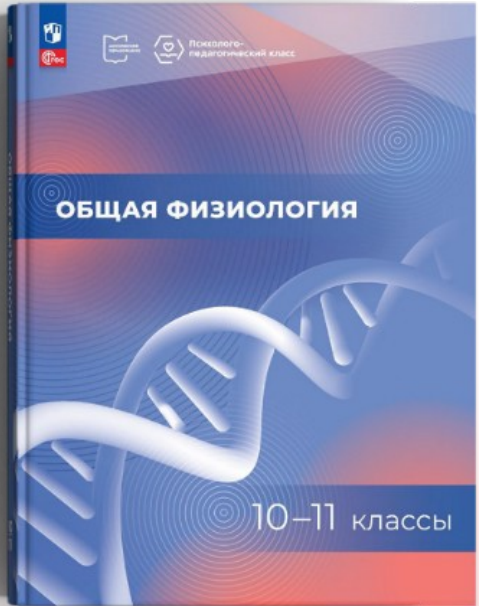
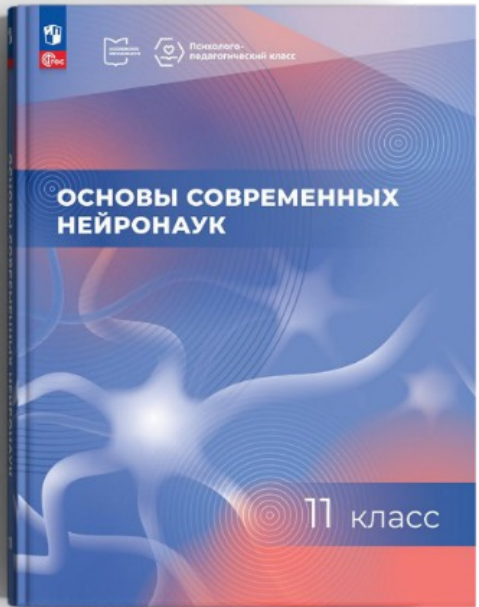
Образовательный маршрут обучающегося в школе (10 – 11 класс)

Углубленное изучение профильных предметов

Учебный план (по выбору школы)	Вариант 1	Вариант 2	Вариант 3
Биология	3	3	3
Математика	8	5	8
Обществознание	2	4	4

Обязательные учебные спецкурсы

- Основы современных нейронаук — 34 часа
- Общая физиология — 68 часов
- Социальная психология — 34 часа



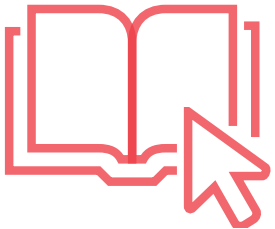
Образовательный маршрут ученика 10-го класса



Психолого-педагогический класс
в московской школе

Школа	
Углубленное изучение профильных предметов	час/неделя
Математика (по выбору школы)	не менее 8
Обществознание (по выбору школы)	не менее 4
Биология	не менее 3

Вуз	
	час/год
Предпрофессиональные каникулы	16
Проектная и исследовательская деятельность	36
Работа над проектом и защита проекта на открытой городской научно-практической конференции	

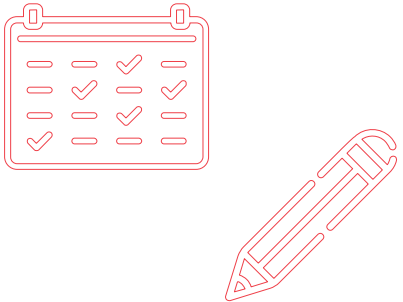


Предпрофессиональные спецкурсы:

Общая физиология	🕒 34 часа
Социальная психология	🕒 34 часа

Профессиональная среда:

Предпрофессиональная практика (12 часов)
«Беседа с мастером» (4 часа)



Образовательный маршрут ученика 11-го класса



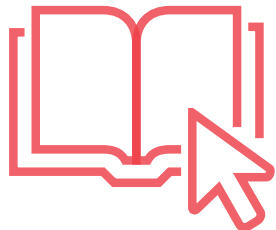
Психолого-педагогический класс
в московской школе

Школа

Углубленное изучение профильных предметов	час/неделя
Математика (по выбору школы)	не менее 8
Обществознание (по выбору школы)	не менее 4
Биология	не менее 3

Вуз

	час/год
Практикум по подготовке к конкурсу «Интеллектуальный мегаполис. Потенциал»	14
Участие в Московском конкурсе межпредметных навыков и знаний «Интеллектуальный мегаполис. Потенциал»	

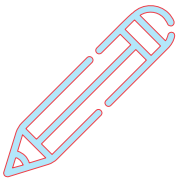
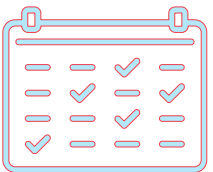


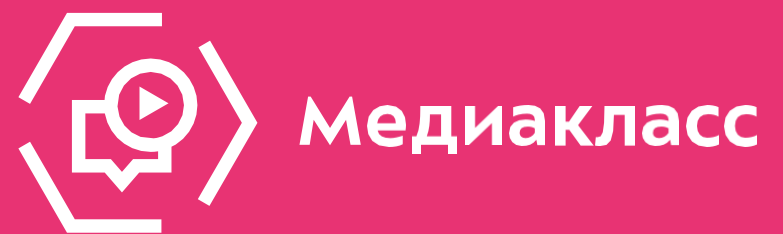
Предпрофессиональные спецкурсы:

Общая физиология	⌚ 34 часа
Основы современных нейронаук	⌚ 34 часа

Профессиональная среда:

«Беседа с мастером» (4 часа)





Медиакласс в московской школе



ГБОУ Школа № 1793

Медиакласс в московской школе



ШКОЛА	
Углубленное изучение предметов	Час/неделя
Иностранный язык	5
Литература	5
Обществознание	4
Предпрофессиональные спецкурсы	
Практикумы	1 (10 класс) 2(11 класс)
Журналистика и медиа	1
Технологии медиапроизводства	1
Обязательные мероприятия внеурочной деятельности	
Медиакоммуникации в Москве	34ч/год (10 класс)
Проектная и исследовательская деятельность	17 ч/год (10 класс)

ВУЗ (НИУ ВШЭ, РАНХиГС, МГПУ, МПГУ, РЭУ им. Г.В. Плеханова)	
Мероприятие	Час/год
Предпрофессиональные каникулы «Медиаканикулы»	16 (10 класс)
Проектная и исследовательская деятельность	36 (10 класс)
Предпрофессиональный практикум (подготовка к предпрофессиональному экзамену)	14 (11 класс)

МЕРОПРИЯТИЯ, ДАЮЩИХ ДОПОЛНИТЕЛЬНЫЕ БАЛЛЫ К ЕГЭ ПРИ ПОСТУПЛЕНИИ В ВУЗЫ НА ПРОФИЛЬНЫЕ СПЕЦИАЛЬНОСТИ/НАПРАВЛЕНИЯ	
Научно-практическая конференция «Наука для жизни» (направление «Медиаарт»), профориентационные соревнования школьников «Медиатон», чемпионаты профессионального мастерства, олимпиады I и II уровней вузов	

<p>Условия поступления: результаты прохождения обучающимся государственной итоговой аттестации по образовательным программам основного общего образования в форме основного государственного экзамена (далее – ОГЭ) «Русский язык» и не менее чем по одному учебному предмету из учебных предметов «Литература», «Иностранный язык», «Обществознание» не ниже «4», при этом средний балл ОГЭ по четырем учебным предметам не ниже 4 баллов</p> <p><i>* Возможность улучшить результат (не более чем по 1 предмету два раза, по двум разным предметам-по 1 разу, не выбранные ранее для ОГЭ предметы сдавать нельзя)) на базе Государственного автономного образовательного учреждения дополнительного профессионального образования города Москвы «Московский центр качества образования» (далее – МЦКО) (в установленные сроки). Записывает школа по заявлению родителей.</i></p>	
---	--

КОЛЛЕДЖ	
Обязательное получение профессии 48 часов	
«Оператор видеозаписи»	
«Фотограф»	
«Оформитель табло, виньеток и альбомов»	
в организациях, на предприятиях	
Моя профессия-медиаспециалист	3 ч/год (10 класс)
Встречи со специалистами медиасферы	3 ч/год (10 класс) 2ч/год (11 класс)



ИТ-класс в московской школе



ГБОУ Школа № 1793

ИТ-класс в московской школе



ШКОЛА	
Углубленное изучение предметов	Час/неделя
Математика	8
Информатика	4
Физика	4
Предпрофессиональные спецкурсы	
Программирование	1 ч/год (10 класс) 2 ч/год (11 класс)
Обязательные мероприятия внеурочной деятельности	
Введение в ИТ-специальность	68 ч/год (10 класс)
Программирование автономных систем	34 ч/год (10 и 11 класс)
Проектная и исследовательская деятельность	17 ч/год (10 класс)

ВУЗ (МГТУ, ВШЭ, МТУСИ, МЭИ, Московский ПолиТех)	
Предпрофессиональные каникулы («ИТ-каникулы»)	16 ч/год (10 класс)
Проектная и исследовательская деятельность	36 ч/год (10 класс)
Предпрофессиональный практикум (подготовка к предпрофессиональному экзамену)	14 ч/год (11 класс)

МЕРОПРИЯТИЯ, ДАЮЩИХ ДОПОЛНИТЕЛЬНЫЕ БАЛЛЫ К ЕГЭ ПРИ ПОСТУПЛЕНИИ В ВУЗЫ НА ПРОФИЛЬНЫЕ СПЕЦИАЛЬНОСТИ/НАПРАВЛЕНИЯ
открытая городская научно-практическая конференция «Инженеры будущего», Московская предпрофессиональная олимпиада, Национальная технологическая олимпиада, Всероссийский конкурс научно-технологических проектов «Большие вызовы», олимпиады I и II уровней вузов партнеров

Условия поступления: результаты прохождения обучающимся государственной итоговой аттестации по образовательным программам основного общего образования в форме основного государственного экзамена по учебным предметам по учебным предметам «Математика», «Информатика» и/или «Физика» не ниже «4», при этом средний балл ОГЭ по четырем учебным предметам не ниже 4 баллов
<i>* Возможность улучшить результат (не более чем по 1 предмету два раза, по двум разным предметам-по 1 разу, не выбранные ранее для ОГЭ предметы сдавать нельзя)) на базе Государственного автономного образовательного учреждения дополнительного профессионального образования города Москвы «Московский центр качества образования» (далее – МЦКО) (в установленные сроки). Записывает школа по заявлению родителей.</i>

КОЛЛЕДЖ	
Обязательное получение профессии	
<u>Оператор электронно-вычислительных и вычислительных машин 48 часов</u>	
в организациях, на предприятиях	
Учебный день в ИТ-компании, экскурсия в ИТ-компанию	4 ч/год (10 класс) 2ч/год (11 класс)



ГБОУ Школа № 1793



Профильные классы

2026-2027 учебный год



Технологический профиль





Технологический профиль

Технологический профиль ориентирован на производственную, инженерную и информационную сферы деятельности

На углубленном уровне изучаются учебные предметы и дополнительные курсы из предметной области
«Математика и информатика»

Технологический профиль	
Математика	7ч/нед
Информатика	4 ч/нед
Программирование	1 ч/нед
Решение уравнений и систем с модулем и параметром	1 ч/нед
Математический практикум	1 ч/нед



Социально- экономический профиль





Социально-экономический профиль

Социально-экономический профиль ориентирует на профессии, связанные с социальной сферой, финансами и экономикой, с обработкой информации, с такими сферами деятельности, как управление, предпринимательство, работа с финансами и другие

На углубленном уровне изучаются учебные предметы и учебные курсы из предметных областей **«Математика и информатика»**, **«Общественно-научные предметы»**

Социально- экономический профиль	
Математика	7 ч/нед
Обществознание	4 ч/нед
География	3 ч/нед
Математический практикум	1 ч/нед
Финансовая грамотность	1 ч/нед
Практикум по праву	1 ч/нед



Гуманитарный профиль



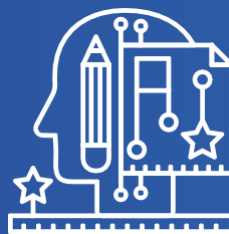
Гуманитарный профиль



Гуманитарный профиль ориентирует на такие сферы деятельности, как педагогика, психология, общественные отношения и другие

На углубленном уровне изучаются учебные предметы преимущественно из предметных областей **«Русский язык и литература», «Общественно-научные предметы» и «Иностранные языки»**

Гуманитарный профиль	
Английский язык	5 ч/нед
Обществознание	4 ч/нед
Практикум по праву	1 ч/нед
Практика литературного перевода	1 ч/нед
Лингвистика	1 ч/нед



Универсальный профиль



Универсальный профиль

Универсальный профиль	
Информатика	4 ч/нед
Обществознание	4 ч/нед
Комплексный анализ текста	1 ч/нед
Математический практикум	1 ч/нед
Программирование	1 ч/нед
Актуальные вопросы обществознания	1 ч/нед

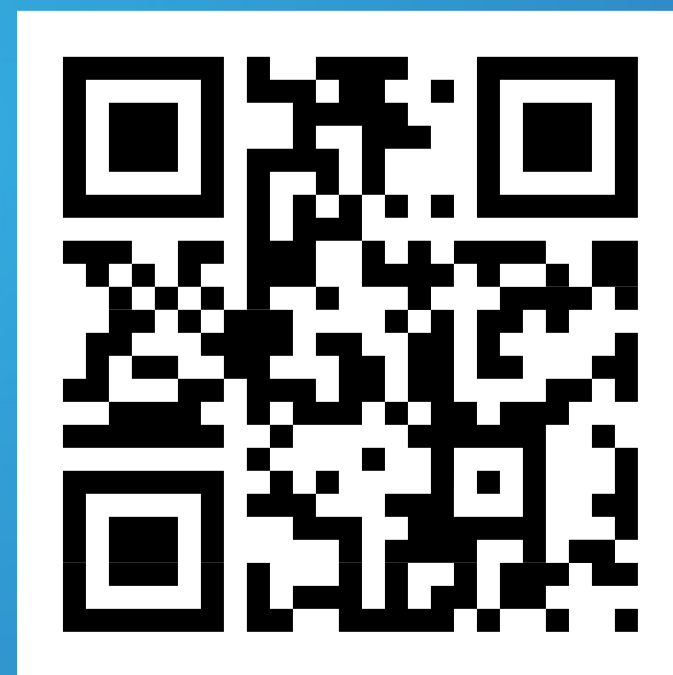


МОСКОВСКАЯ ШКОЛА.

Успех начинается здесь!



[shkolamoskva.ru
u/ predprof/](https://shkolamoskva.ru/predprof/)



[t.me/
depobr_mos](https://t.me/depobr_mos)